



***Moderne Technologien und Bereitstellung der georäumlichen Informationen
für die Luftfahrt***

***Viktor Savinych
Viktor Lobazov***

Flugplatz ist eine der grössten Ingenieuranlagen



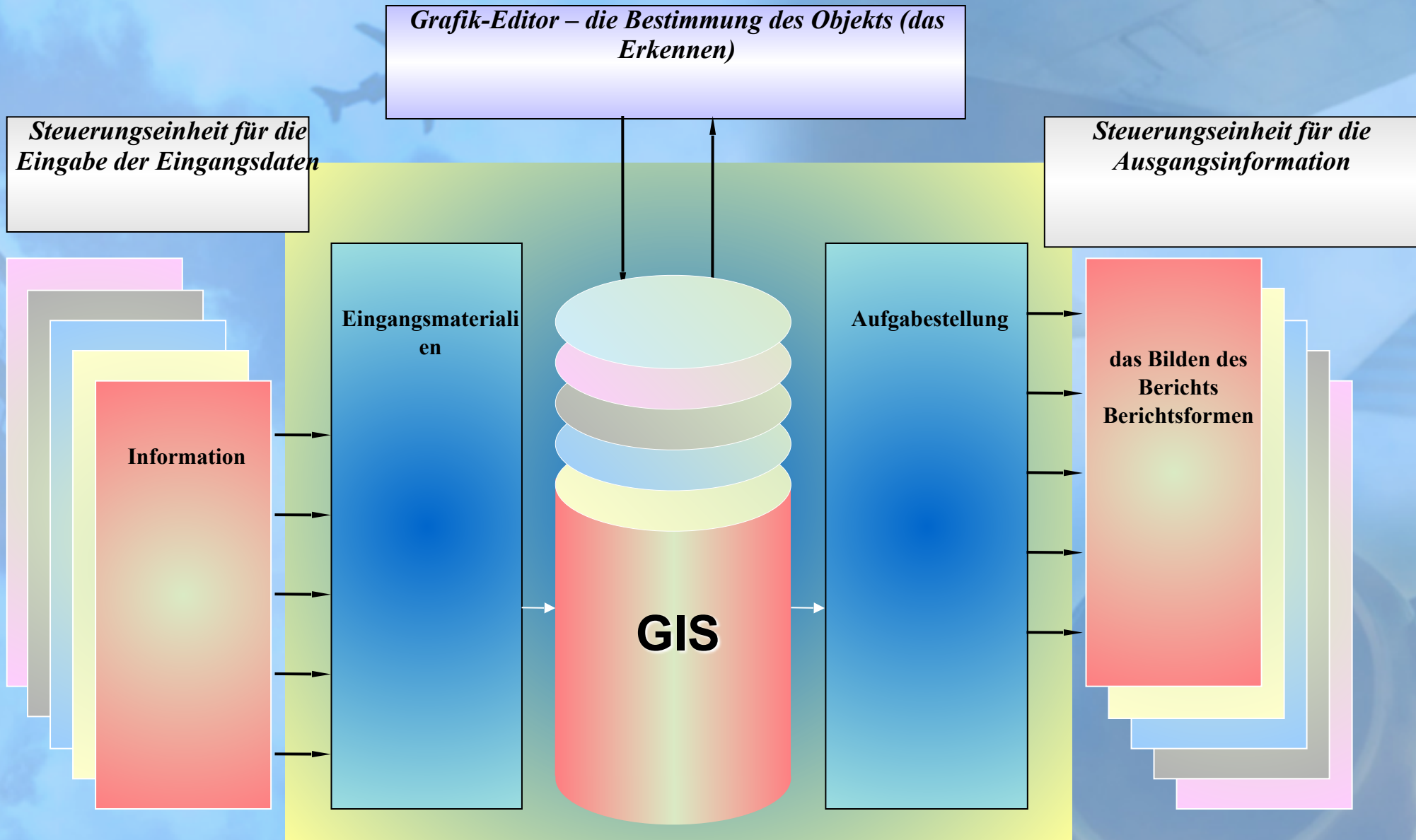
Flugplatz ist eine der grössten Ingenieuranlagen



Flugplatz ist eine der grössten Ingenieuranlagen



Geoinformationssystem eines Flugplatzes



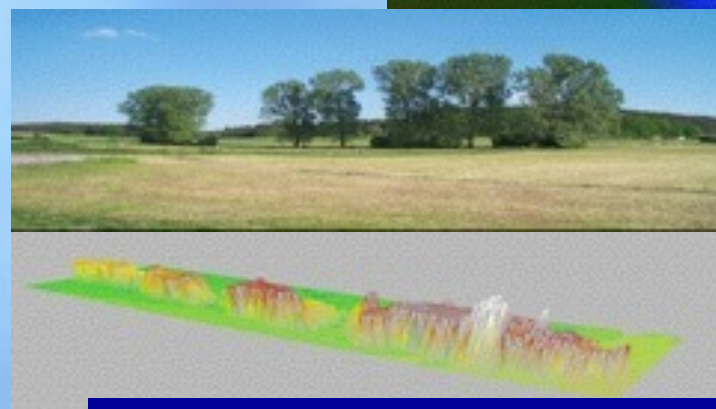
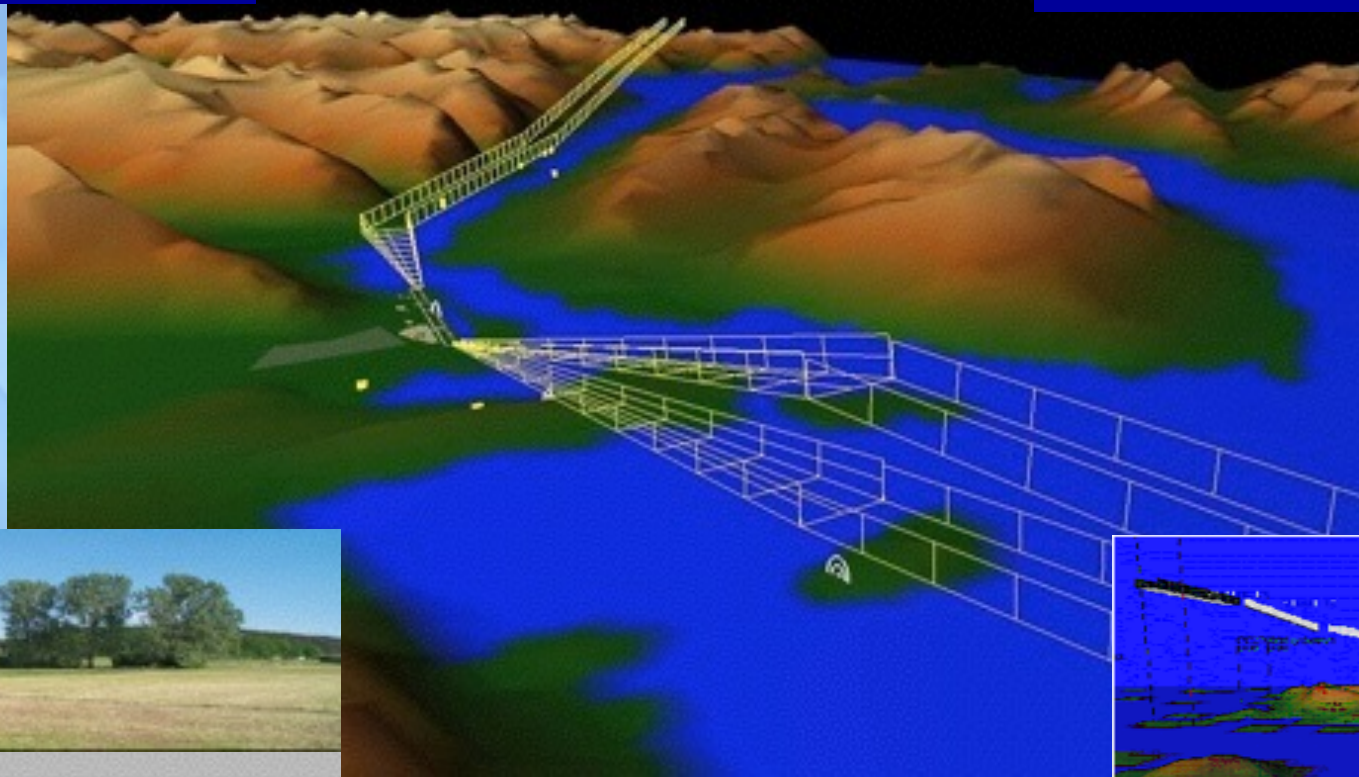
Georäumliche Information wird benutzt für:



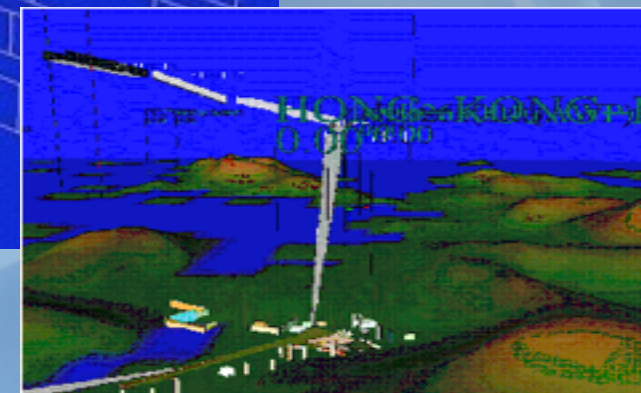
Bildung des Reliefmodell



Bildung (den Aufbau) des Flugplatzmodell



Bildung des Modells der Hindernisse



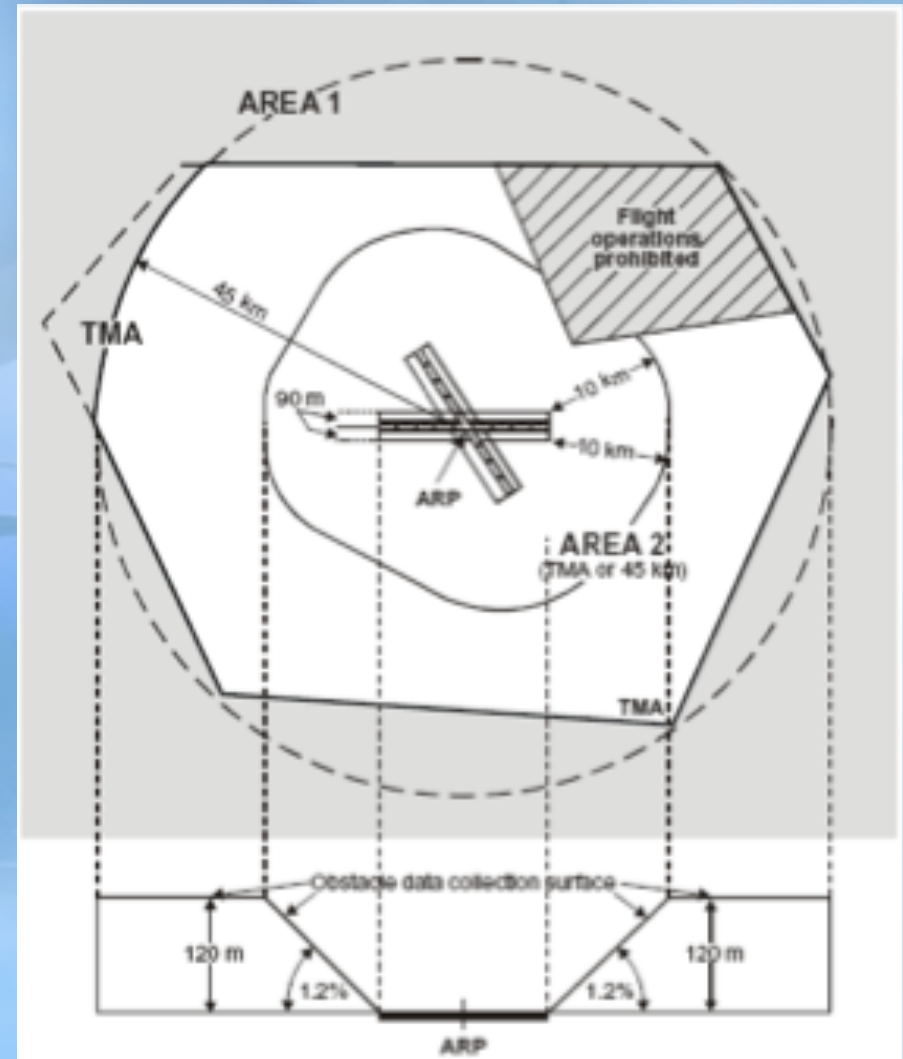
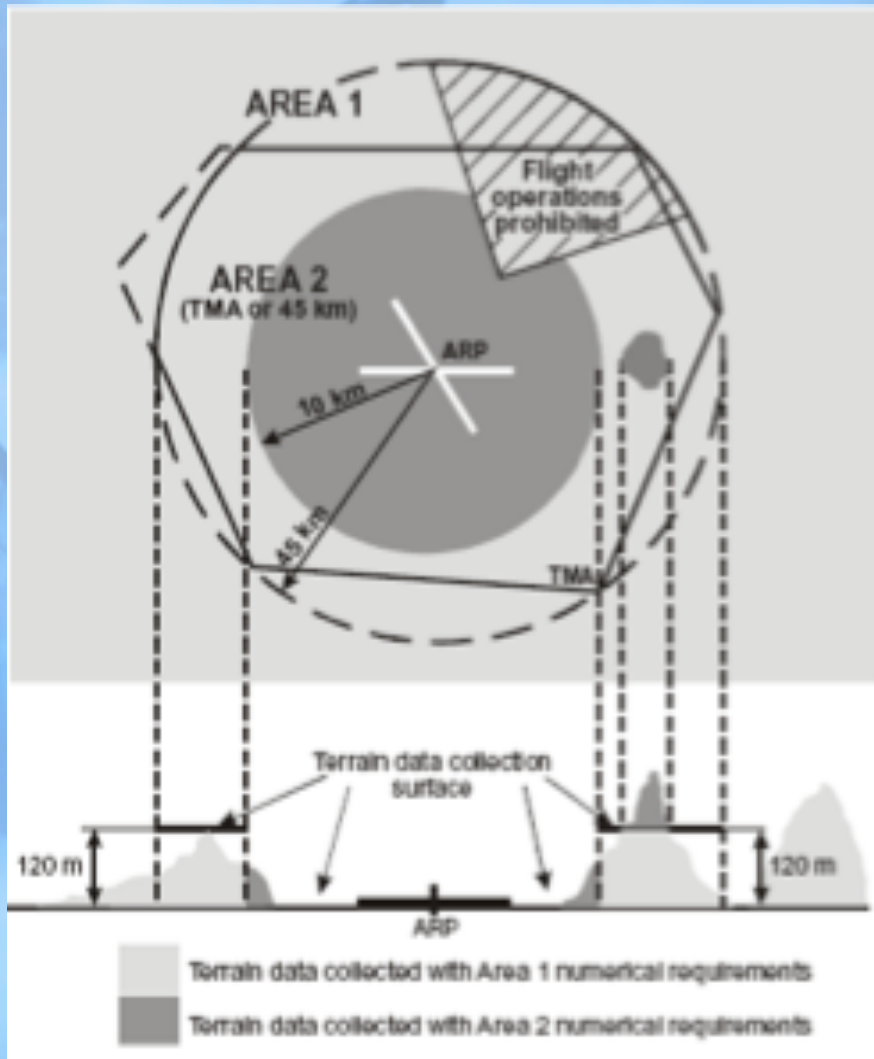
Bildung des Flugmodells

Anforderungsschreiben für georäumliche Informationen auf dem Gebiet der Luftnavigation

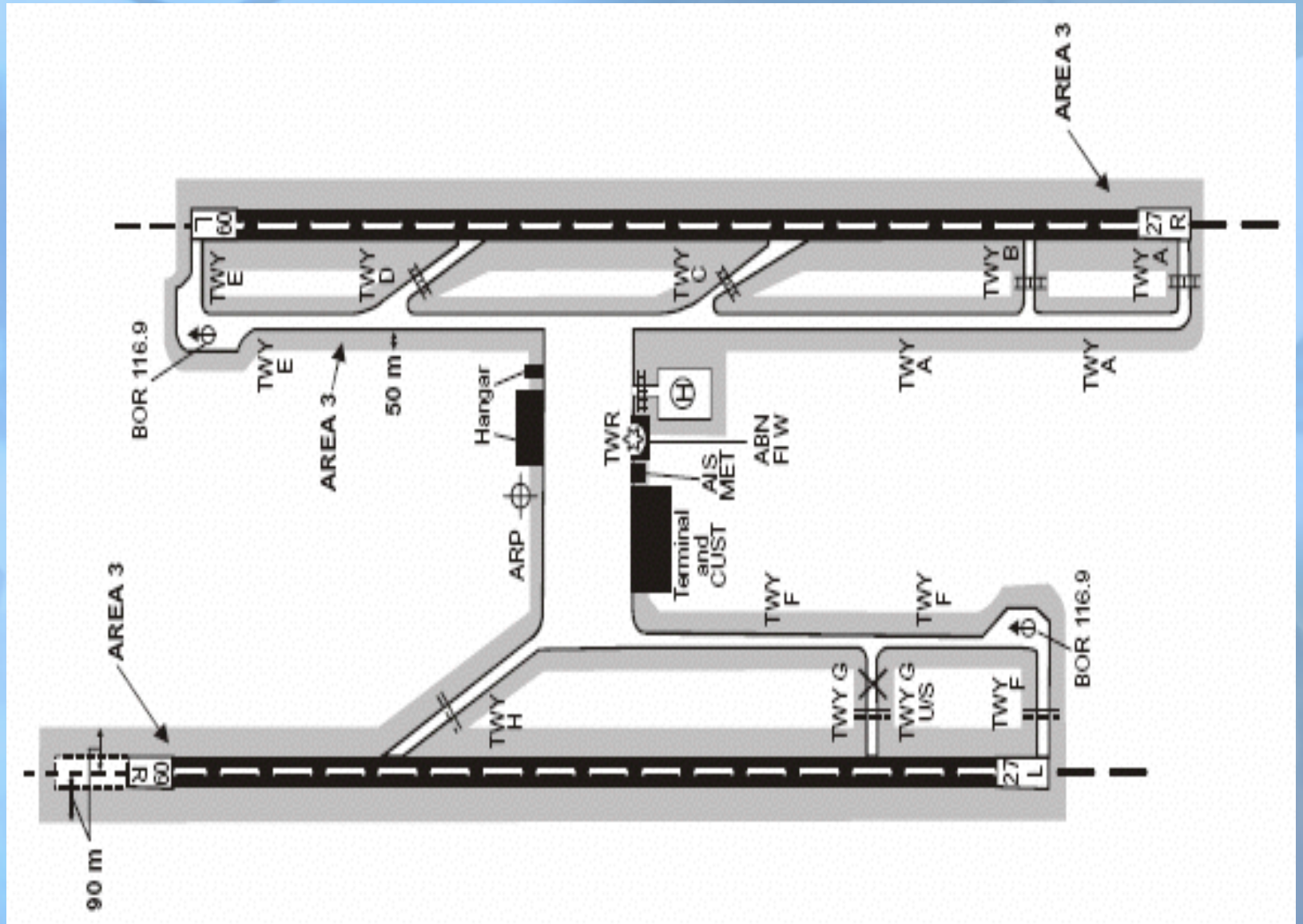


ROADMAP FOR THE TRANSITION FROM AIS TO AIM

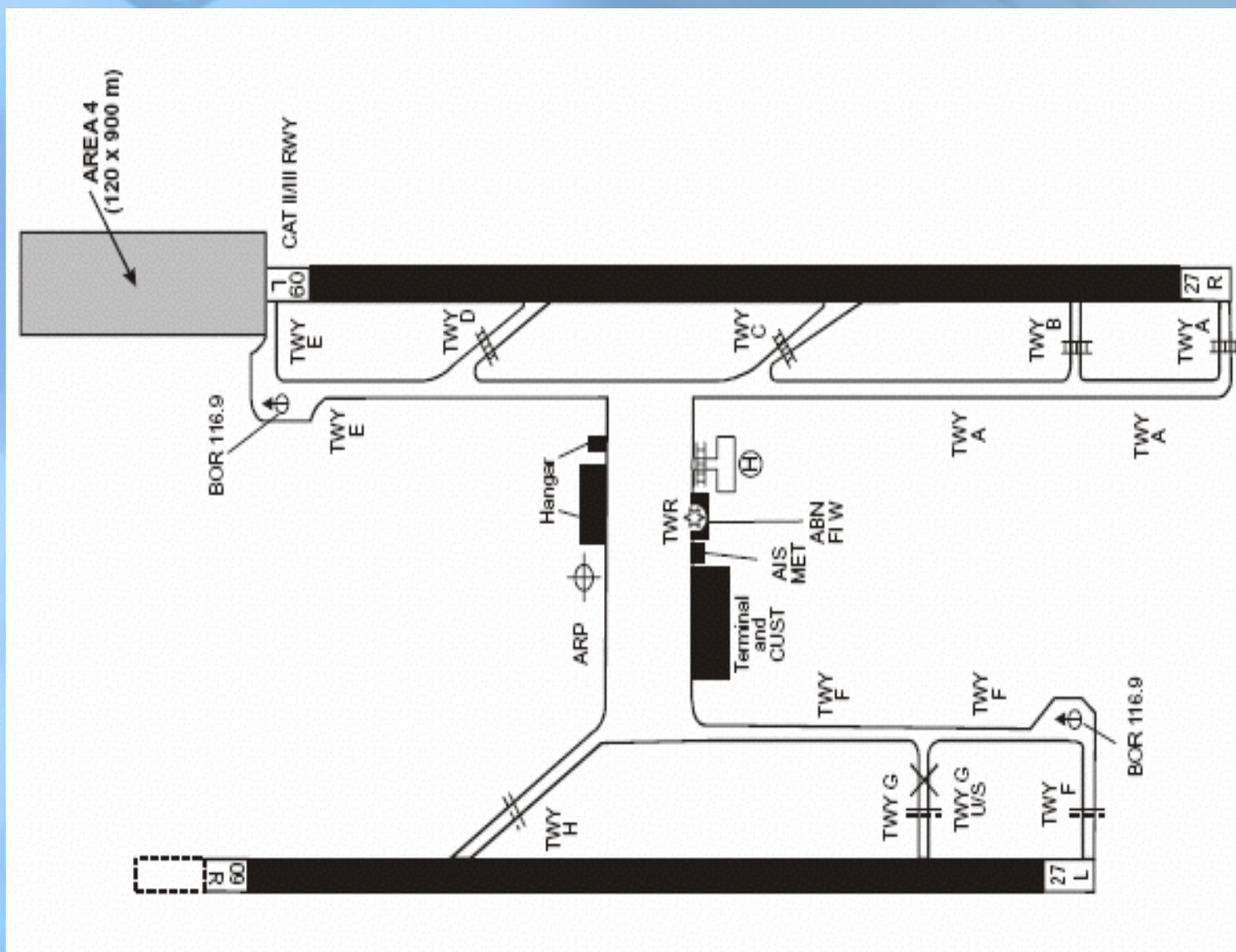
Bezirk 1 – das Territorium des Staates
Bezirk 2 – das Territorium um den Flugplatz herum



Bezirk 3 – Territorium des Flugplatzes



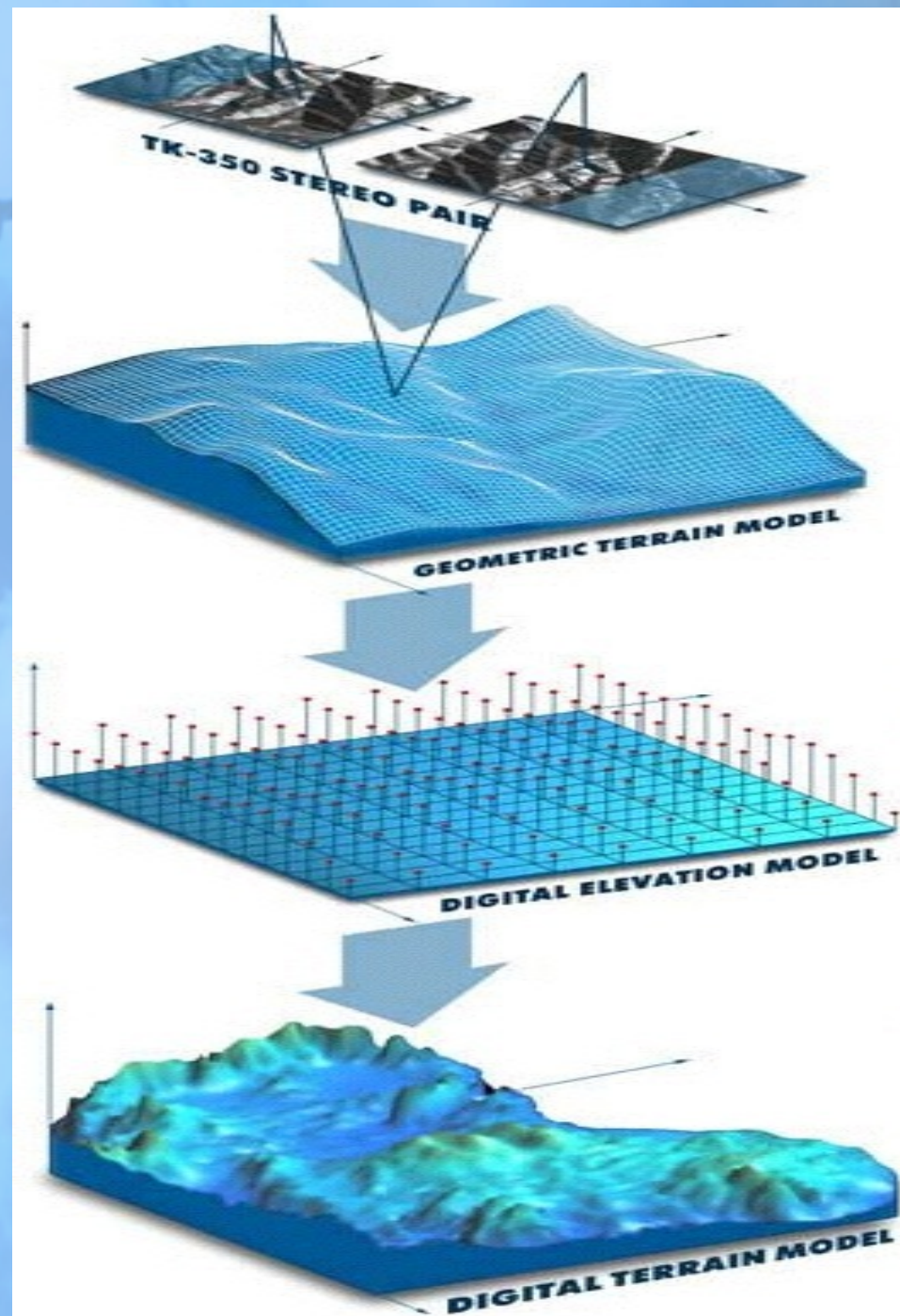
Bezirk 4 – freie Zone



Anforderungen an die Qualität und Genauigkeit der Daten

	Bezirk 1	Bezirk 2	Bezirk 3	Bezirk 4
<i>Intervall zwischen den Posten</i>	3 c (~ 90 m)	1 c (~ 30 m)	0,6 c (~ 20 m)	0,3 c (~ 9 m)
<i>Genauigkeit in der Vertikalebene</i>	30 m	3 m	0,5 m	1 m
<i>Auflösungsvermögen in der Vertikalebene</i>	1 m	0,1 m	0,01 m	0,1 m
<i>Genauigkeit in der Horizontalebene</i>	50 m	5 m	0,5 m	2,5 m
<i>Wahrscheinlichkeitsebene (1σ)</i>	90%	90%	90%	90%

Technologien der Bildung des digitalen Geländemodells und des Modells der Hindernisse

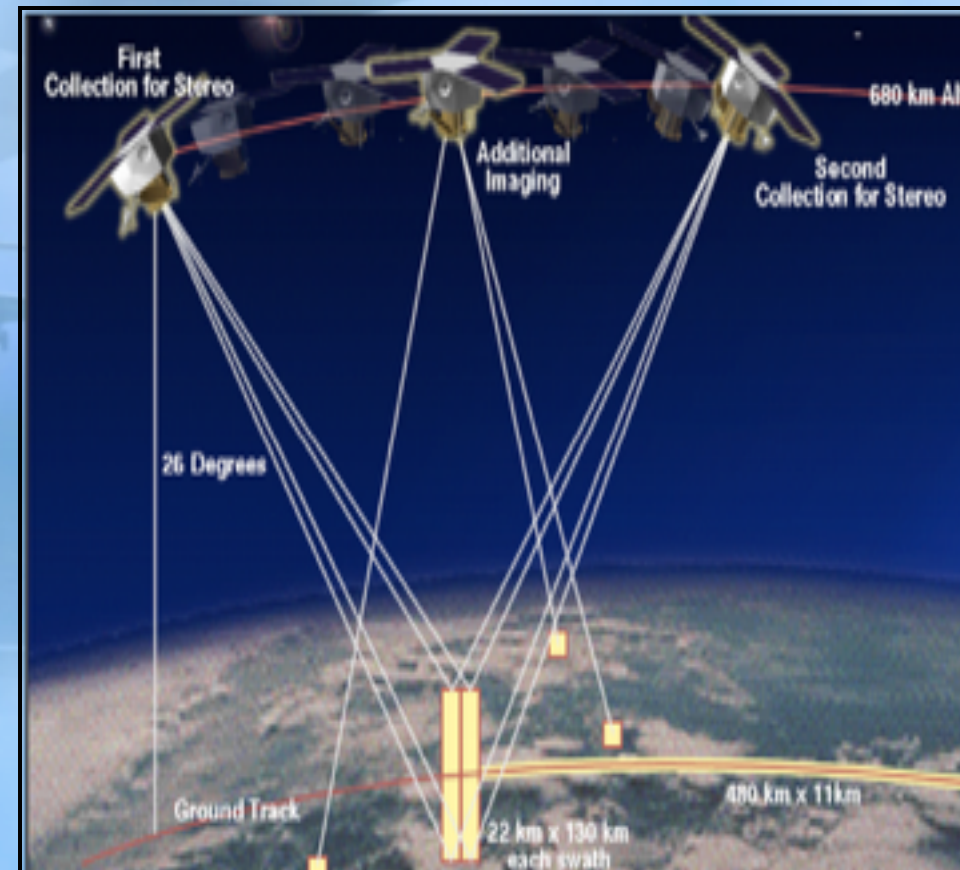
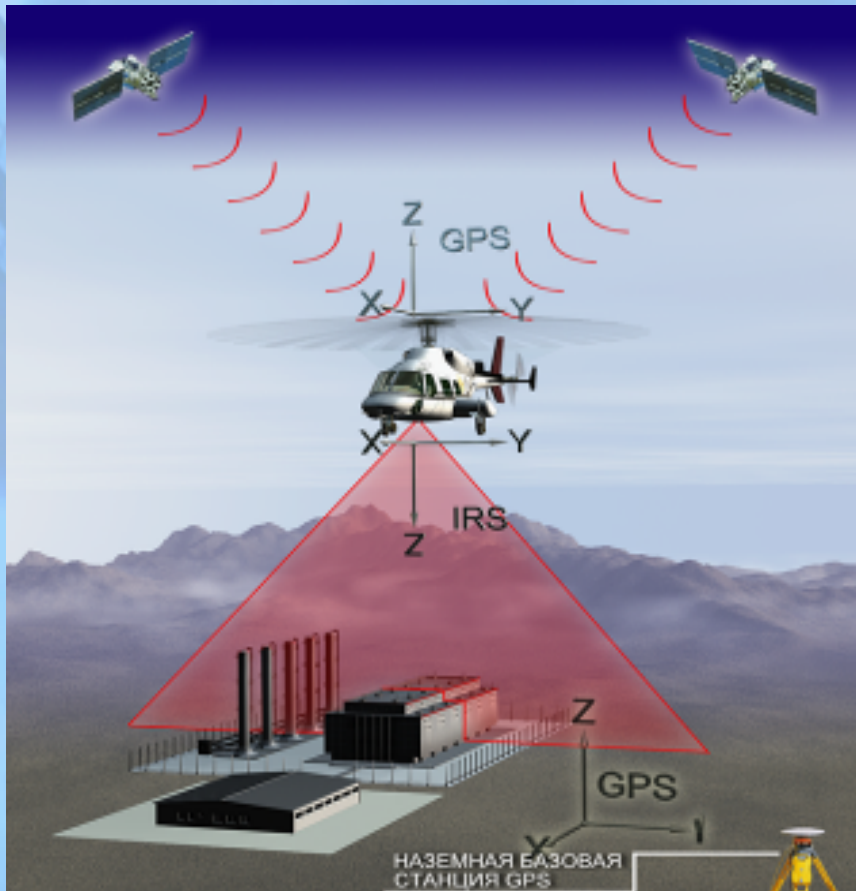


Technologien der Bildung des digitalen Geländemodells und des Modells der Hindernisse

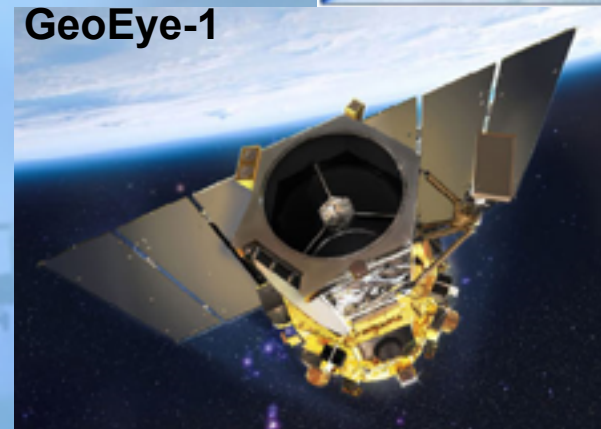
Luftbildaufnahme

Laserscanning

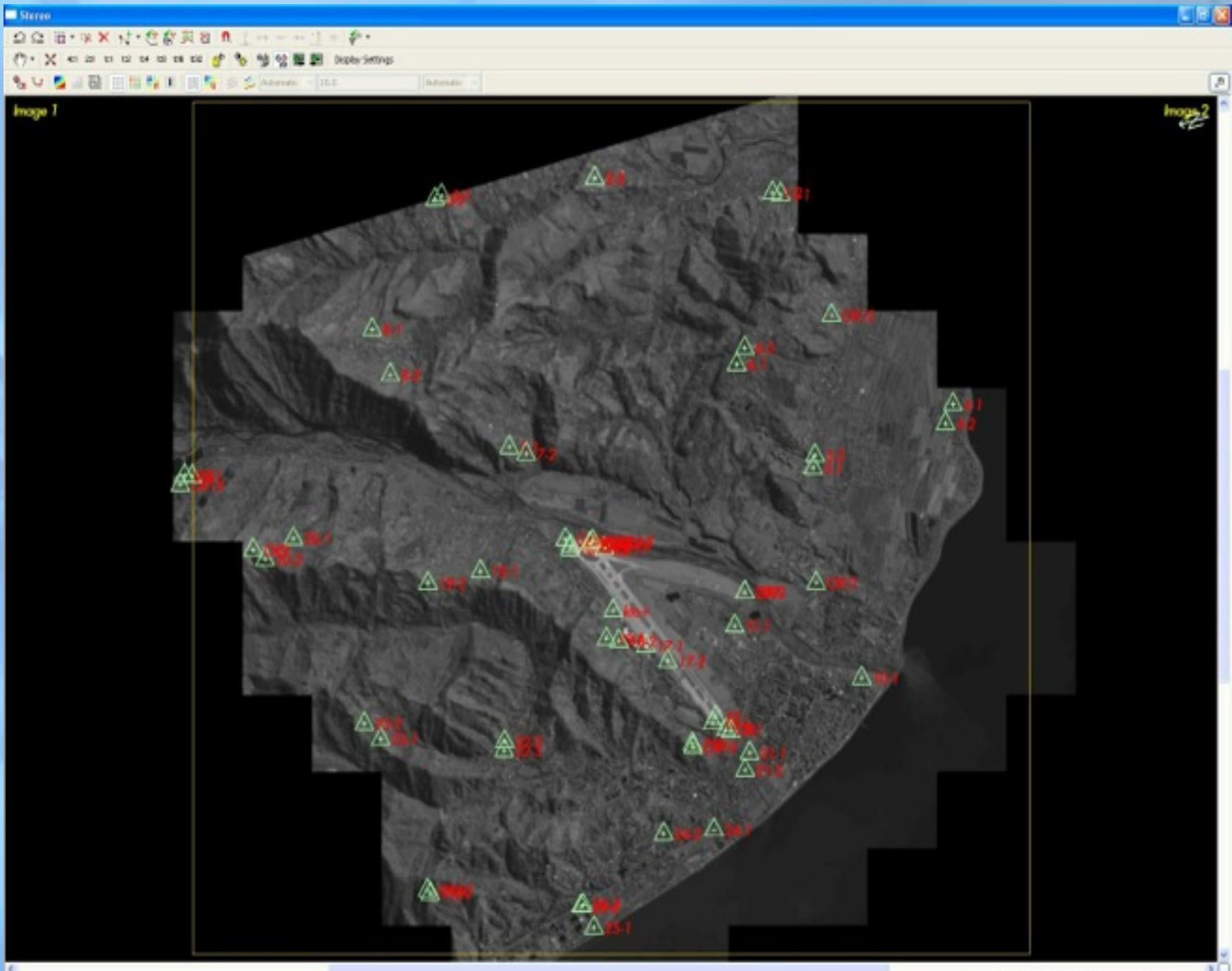
kosmische Stereoaufnahme



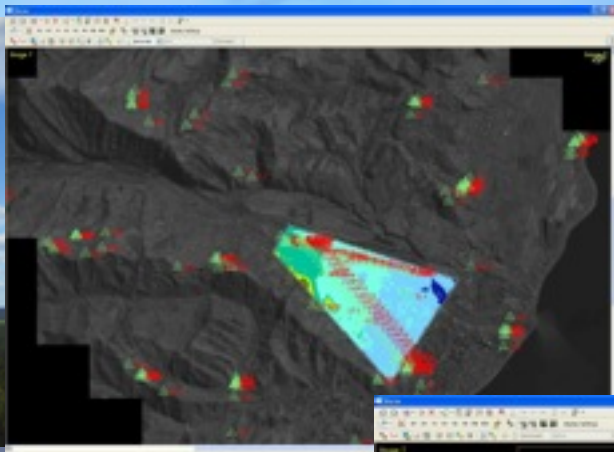
Satelliten, die die Stereoaufnahmen hoher Auflösung liefern



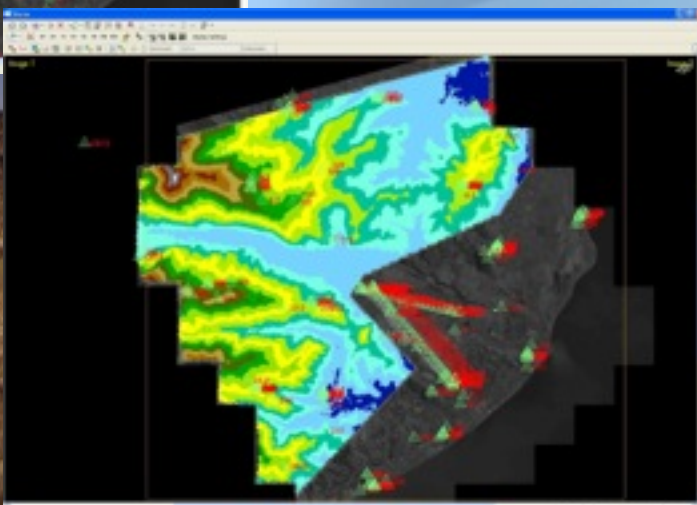




Bildung eines digitalen Modells für verschiedene Bezirke und Relieftypen

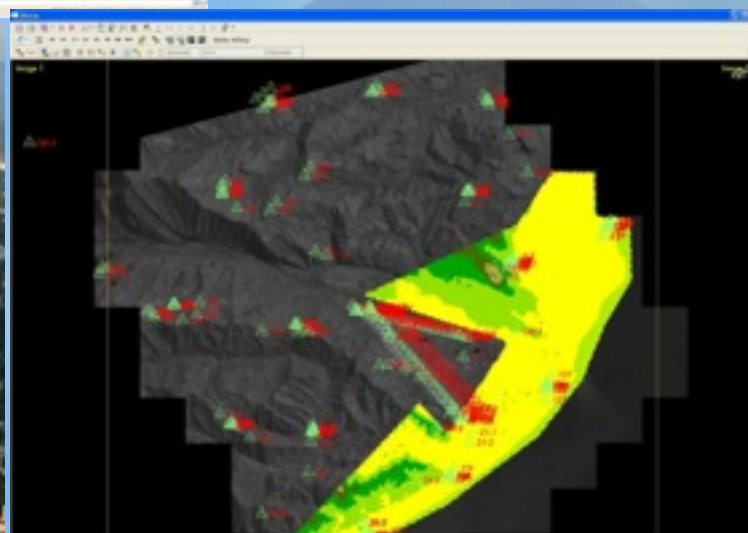


Laserscanning

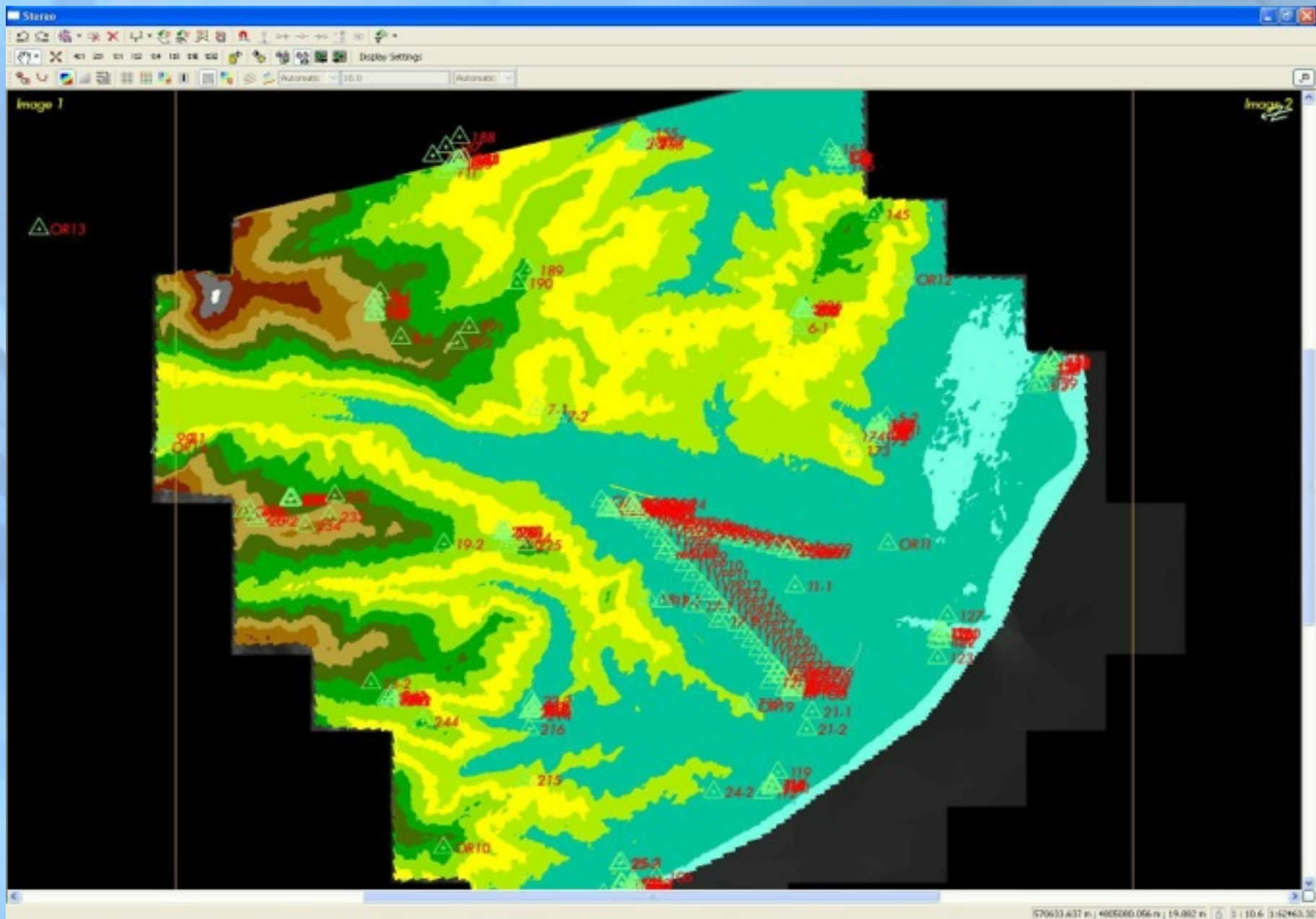


Ikonos 2009-01-22

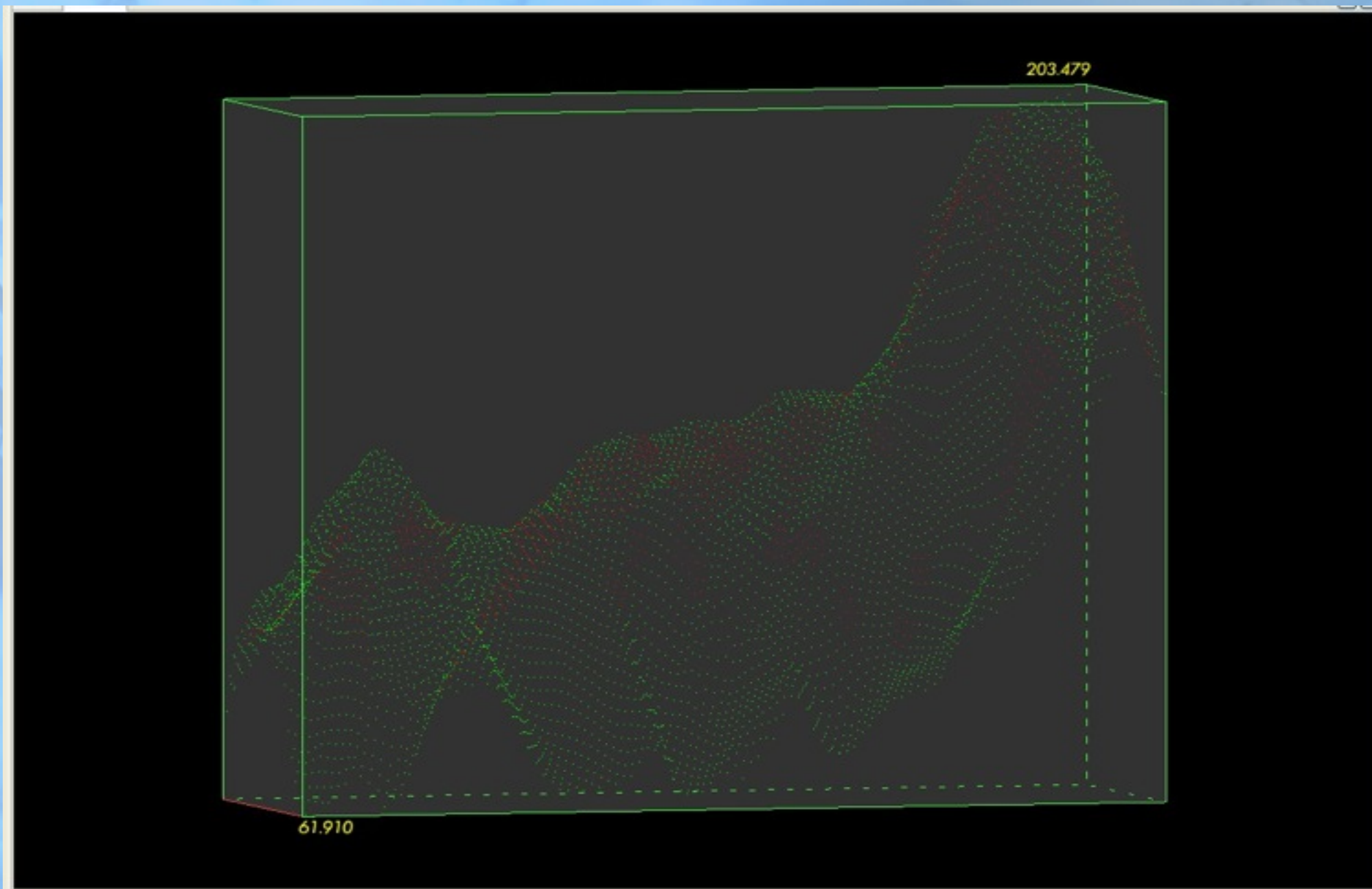
WorldView-2 2012-10-05



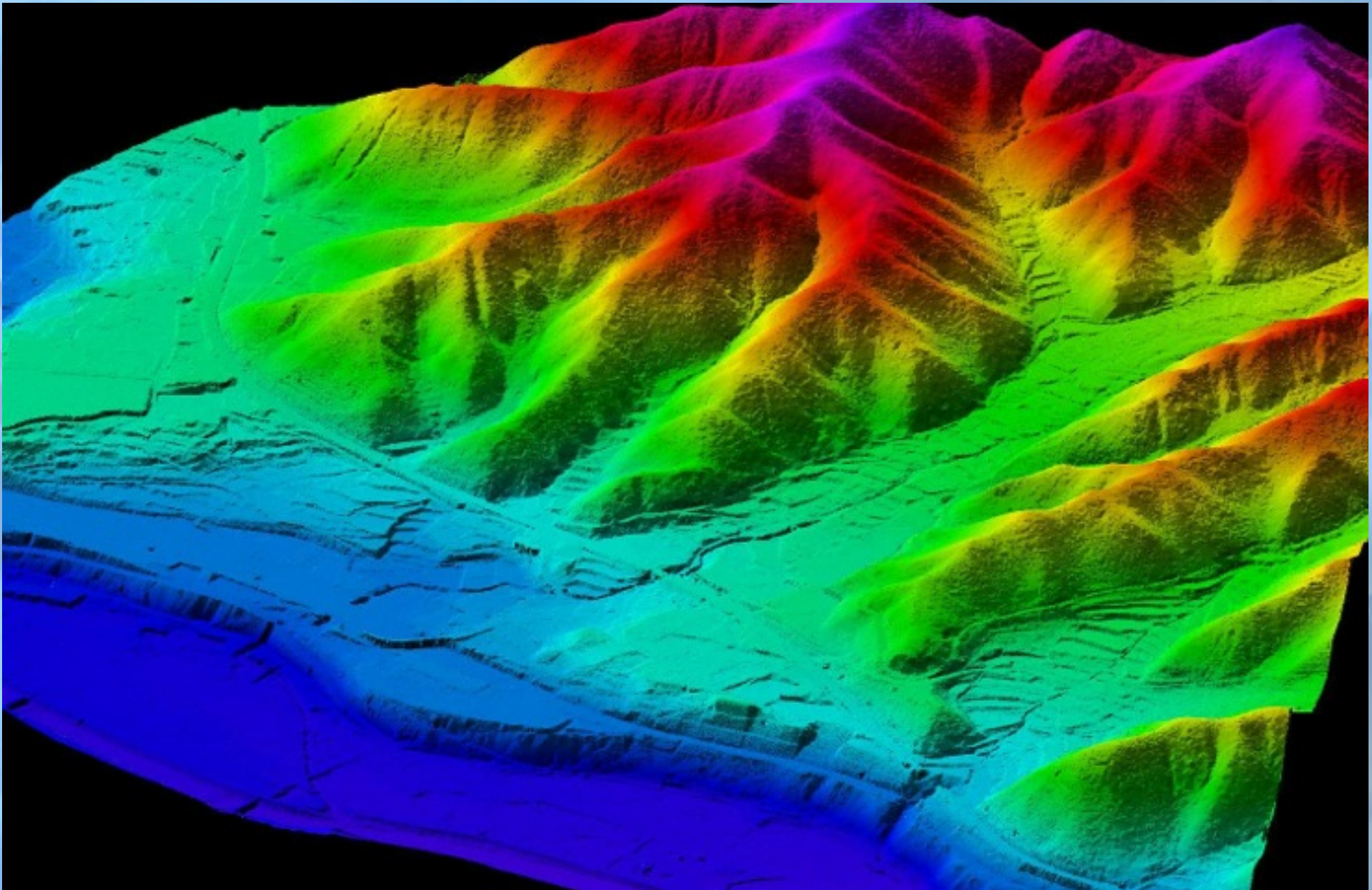
Einzelne Fragmente des Digitalmodells sind in einem Projekt zusammengesetzt

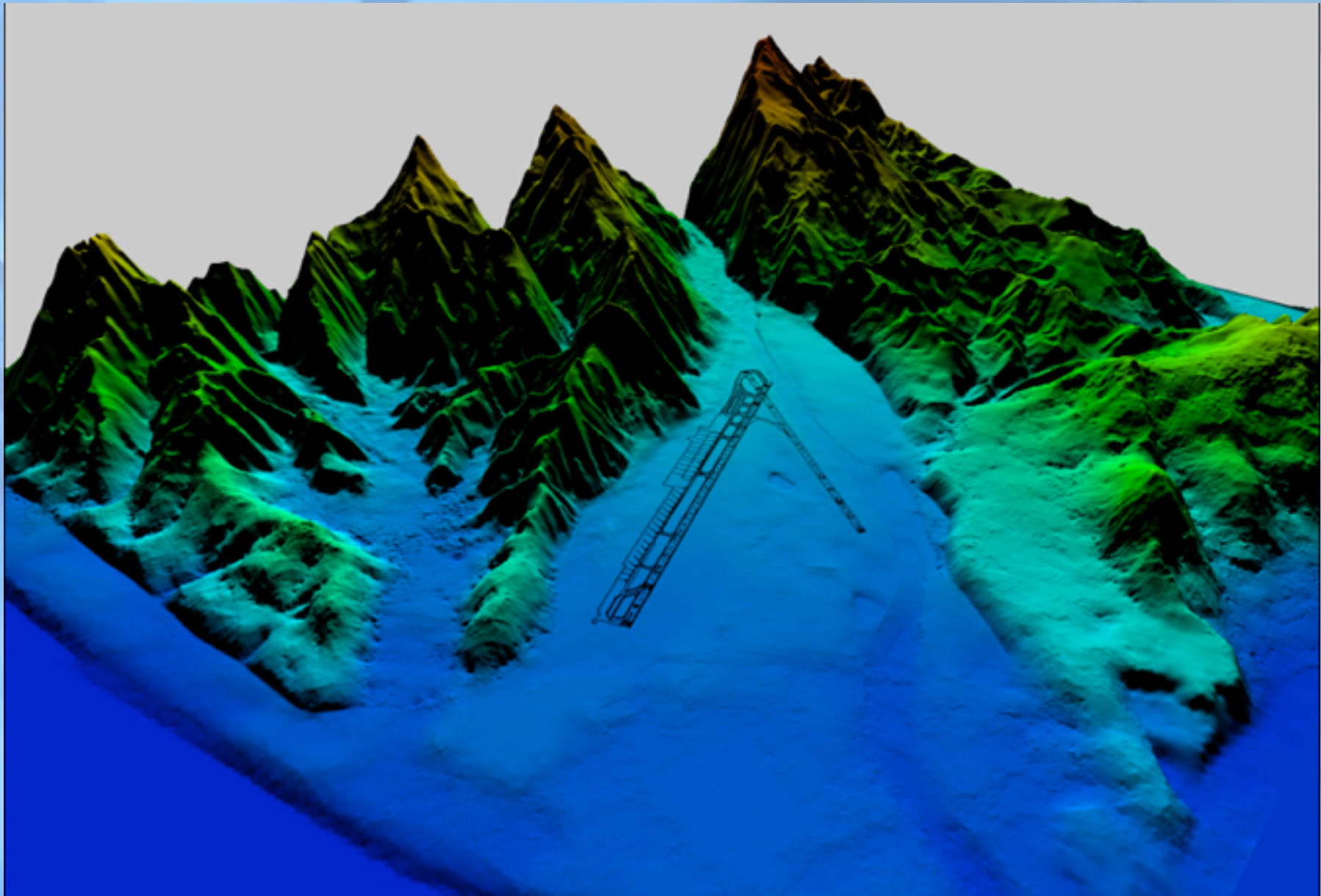


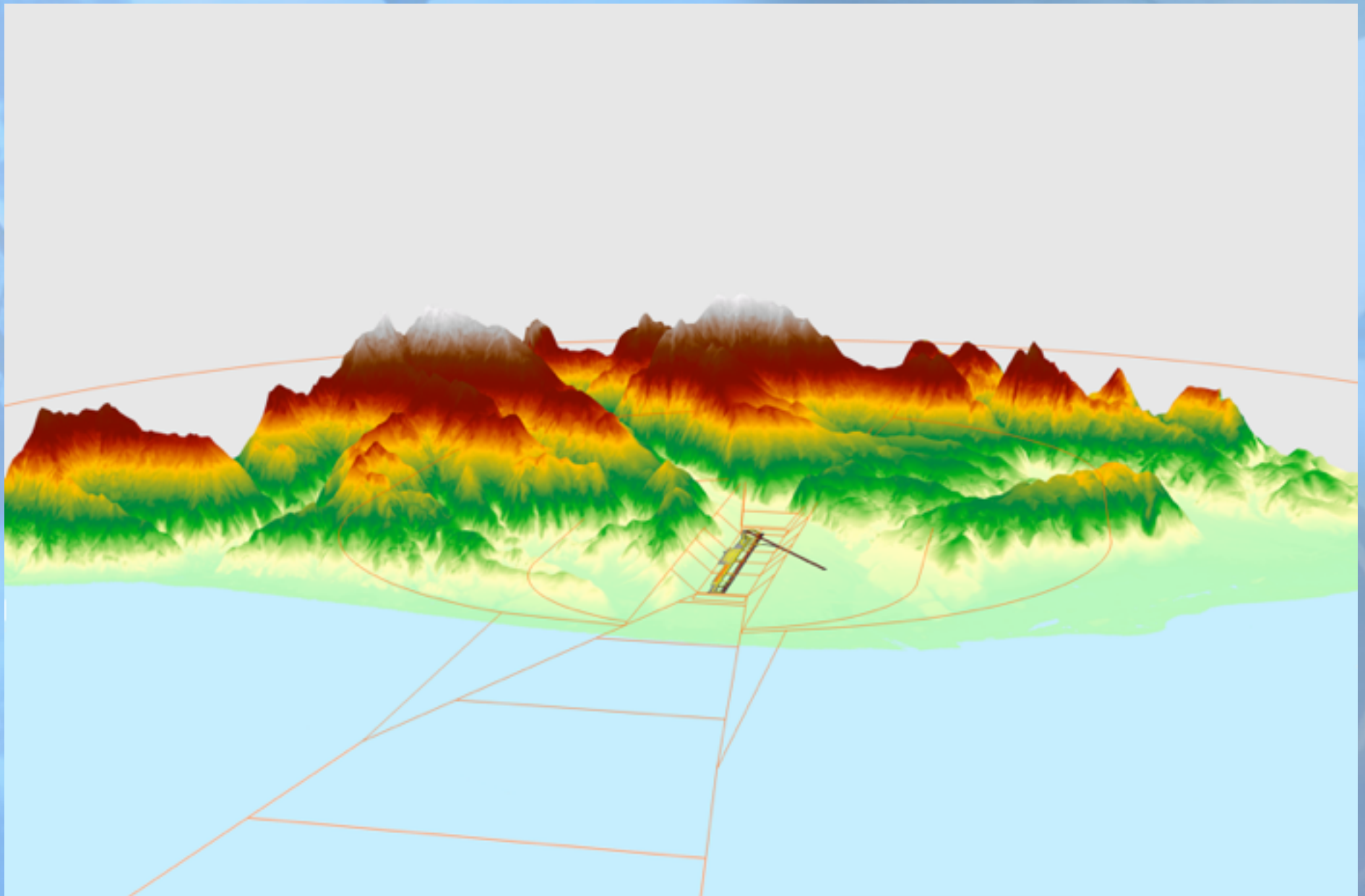
Intervalle zwischen den Posten



Resultat der Bildung des Digitalmodells







**Vielen Dank für Ihre Aufmerksamkeit.
Спасибо за внимание!**

